



TERMIDESK VDI

Надежные технологии доступа
к данным для государства и бизнеса





Termidesk VDI - это:

Мультиплатформенное решение для создания виртуальных рабочих мест, обеспечивающее **защищенный доступ к корпоративным данным и приложениям**



Мультиплатформенность



Поддержка всех сценариев работы: VDI, терминальный доступ к рабочим столам и приложениям, физические ПК



Масштабируемость и отказоустойчивость



Собственный протокол Tera



Мультиплатформенность

Поддержка тонких клиентов

GETMOBIT



Протоколы доставки

TERA



SPICE

RDP

Службы каталогов



ИБ-интеграции



kaspersky



РУТОКЕН

Операционные системы (Клиенты/Агенты)

ASTRA LINUX

Windows



CentOS

ubuntu

debian

Платформы виртуализации

vmmanager

ASTRA CLOUD

oVirt



РЕД ВИРТУАЛИЗАЦИЯ



openstack.

viRT

POCA



TERA

Собственный протокол доставки



Полнофункциональная
поддержка ОС Astra Linux



Нативная поддержка
клиентских и серверных
ОС Windows



Оптимизация работы
протокола на тонких
клиентах со слабыми CPU



Поддержка подключения
к удаленным машинам,
включая как виртуальные,
так и физические ПК



STAL 4.0.2:

новое поколение сервера терминалов

| | |
|---------------------------------------|---|
| Новая архитектура управления сеансами | Больше стабильности при росте нагрузки: новая архитектура управления сеансами обеспечивает устойчивую работу сервера терминалов и позволяет одновременно подключать в 10 раз больше пользователей |
| Оптимизация графики и MIT-SHM | Быстрая и плавная работа графических приложений в ОС Astra Linux |
| Корректная работа с МКЦ Astra Linux | Готовность к эксплуатации в защищенных контурах на ОС Astra Linux (Смоленск, Воронеж) |
| Поставка одним пакетом | Установка в 7 раз быстрее, простое обновление и меньше затрат на сопровождение |
| Улучшение мультимедиа | Комфортная работа в мультимедийных сценариях: камера, микрофон и звук |



Бизнес-сценарии Termidesk VDI

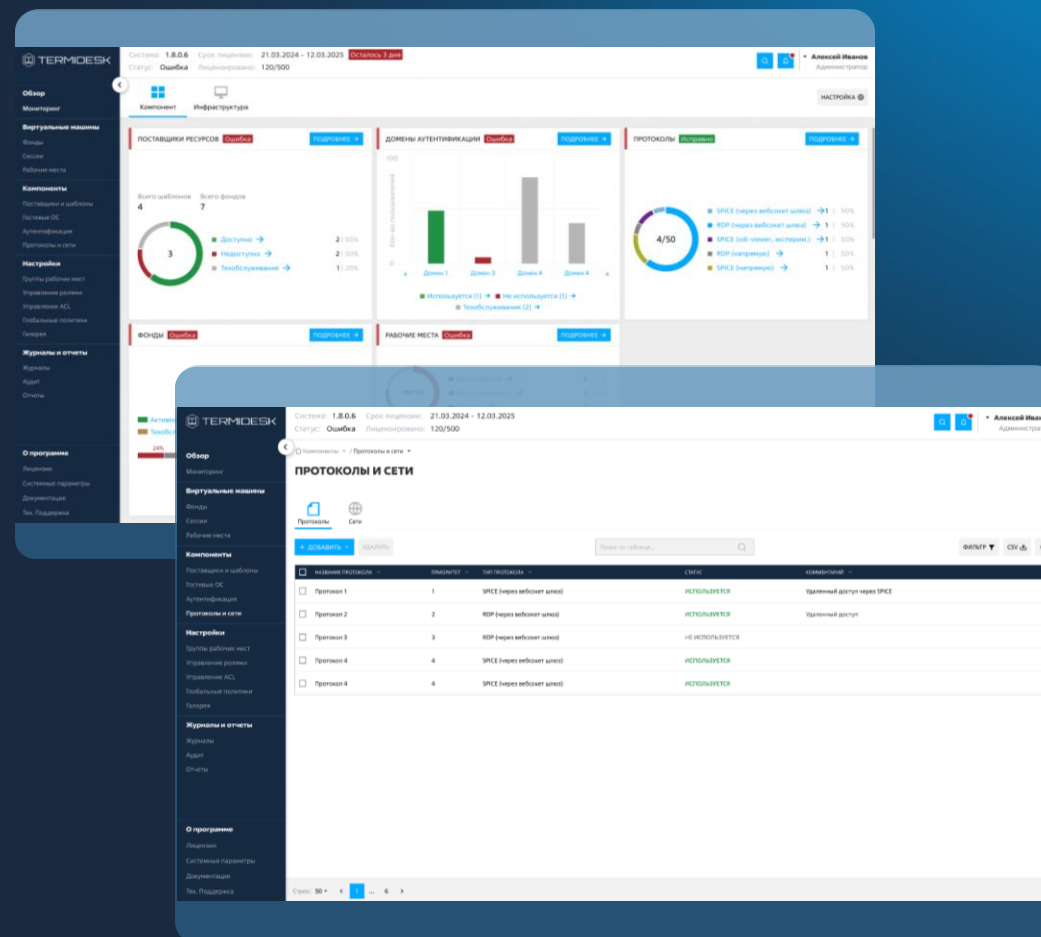
Терминальный
доступ

3D VDI + GPU

Доставка
приложений

VDI

Физ ПК





Обеспечение высокого уровня безопасности и защиты от вирусов

! Проблема

В организации (защищенный офис, удаленный офис) требуется, чтобы любая сессия пользователя начиналась с «чистого листа», а случайно подхваченное вредоносное ПО гарантированно уничтожалось



Решение: одноразовое рабочее место VDI

Изоляция ОС: вирусы, попавшие за сессию, исчезают при перезагрузке. Данные пользователя сохраняются отдельно (сетевой профиль), система остается стерильной

VDI



Оптимизация затрат и упрощение управления ИТ-инфраструктурой

! Проблема

Нужно сократить расходы на оборудование и лицензии, централизовать обновление ПО и управление пользователями, предоставляя доступ к типовым офисным приложениям



Решение: Сессионный рабочий стол (Терминальный сервер)

Консолидация мощных ВМ (терминальных серверов) для множества пользователей: экономия ресурсов, снижение затрат на ВМ, централизованное управление и простота обслуживания

Терминальный доступ



Обеспечение мобильности и доступа к специфическим приложениям с различных устройств

! Проблема

Сотрудникам нужен доступ к 1С, САПР, БД с ноутбуков, планшетов и тонких клиентов даже при медленном интернете

✓ Решение: Удаленные приложения

На терминальном сервере публикуется не рабочий стол, а только нужные приложения. Пользователь работает с ними как с локальными, но выполнение идет в ЦОДе. Идеально для «Удаленного офиса», «Ритейлера», «Джамп-сервера». Централизованные обновления и защита данных: информация не покидает ЦОД

Доставка приложений



Поддержка графически насыщенных приложений и сложной периферии

! Проблема

Требуется высокая производительность ПО для инженеров, дизайнеров и проектировщиков (SolidWorks, Revit)



Решение: Постоянное рабочее место VDI + GPU

Выделенная VM с vGPU на пользователя
Высокая производительность для 3D и видео
Подходит для сложных задач и творческих специалистов

3D VDI + GPU



Обеспечить возможность работы пользователя на физическом ПК

! Проблема

Обеспечить возможность удаленного доступа к физическому ПК

✓ Решение:

Termidesk обеспечивает бесшовный доступ к физическим ПК пользователей как к полноценным узлам гибридной инфраструктуры, позволяя централизованно управлять ими, применять единые политики безопасности и при необходимости переключаться между локальной работой и виртуальным десктопом через единое клиентское ПО

Физические ПК



Новый функционал Termidesk VDI 7.0

Безопасность

Поддержка RADIUS OTP —
двухфакторная аутентификация
через одноразовые пароли

mTLS для агента — взаимная
аутентификация с использованием
сертификатов, защита канала
«агент — сервер»

Перезагрузка VM пользователем





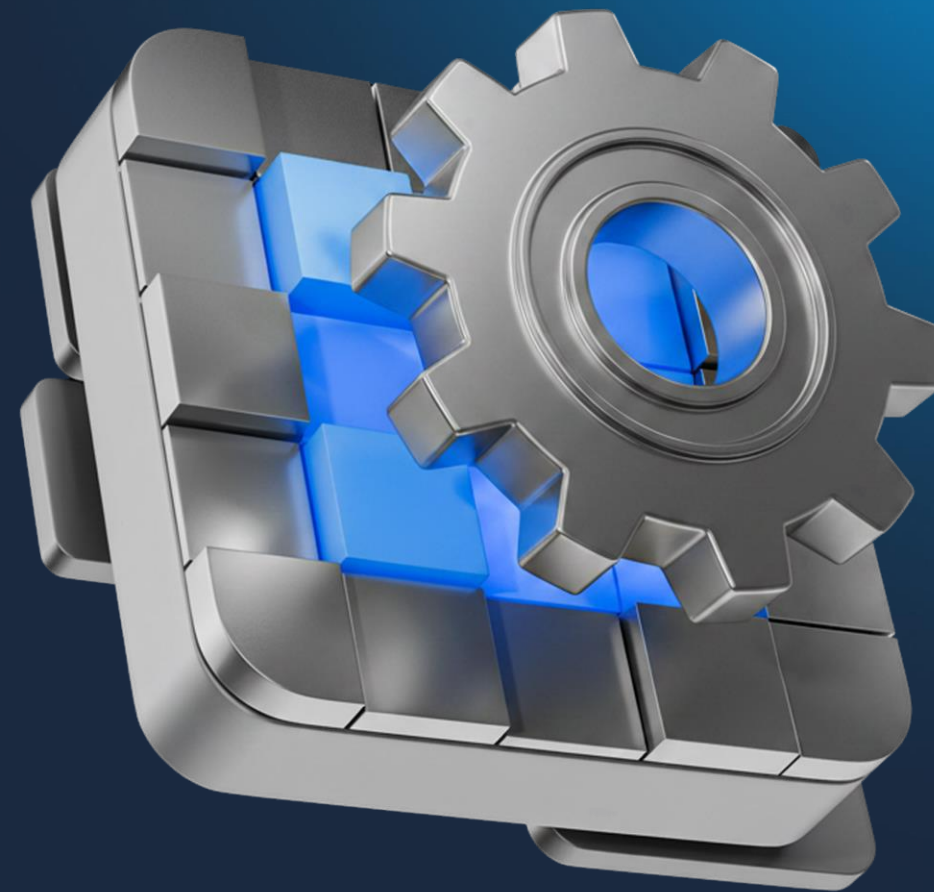
Новый функционал Termidesk VDI 7.0

Технологичность

Версионирование шаблона zVirt — контроль версий конфигураций, возможность отката и аудит изменений.

Поддержка HiDPI — адаптация клиента под экраны с высокой плотностью пикселей (техническая доработка рендеринга).

Единый инсталлятор клиента и вьюера — упрощение дистрибуции, снижение числа сборок и зависимостей.





Новый функционал Termidesk VDI 7.0

Удобство

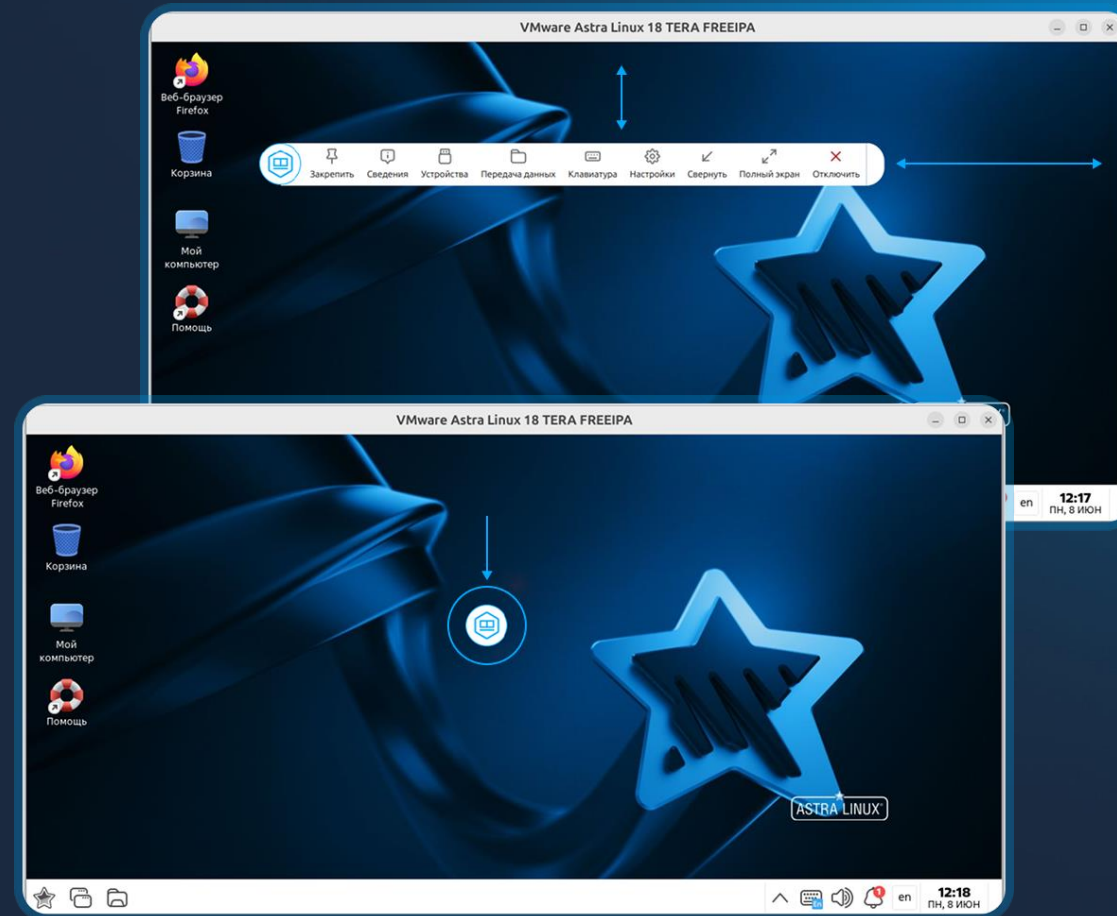
(пользовательский опыт)

Обновленный дизайн портала —
улучшенный интерфейс для
администраторов и пользователей

Отображение метрик рабочего места —
наглядная информация о нагрузке,
производительности, состоянии сессии

Новая панель инструментов в клиенте

**Сохранение настроек перенаправляемых
устройств в клиенте**



Знания – сила

Курс для администраторов от учебного центра «Звёзды и С»

Развертывание и расширенное управление высокодоступной инфраструктурой Termidesk

Программа курса включает:

- ✓ Администрирование и настройка высокодоступного кластера Termidesk
- ✓ Автоматизация развертывания тестовых стендов
- ✓ Проектирование и понимание отказоустойчивой архитектуры
- ✓ Подтверждение квалификации двумя сертификатами — от ПАО «Группа Астра» и учебного центра

The screenshot shows a website header with the logo of the 'Звёзды и С' center for training and testing. The navigation menu includes: ГЛАВНАЯ, ПЛАН КУРСА, ДАТЫ ОБУЧЕНИЯ, СХЕМА РАБОТЫ, ПРЕИМУЩЕСТВА, ЛИЦЕНЗИИ, КОНТАКТЫ. The main content area features a background image of hands holding a tablet. The text on the page reads: 'Курс TDHA: Развертывание и расширенное управление высокодоступной инфраструктурой Termidesk.' Below this, it states: 'Уникальный курс от учебного центра "Звезды и С" включающий в себя обзор и настройку служб для отказоустойчивой конфигурации, развертывание и настройка отказоустойчивого кластера платформы управления виртуализацией. Публикация виртуальных рабочих мест. Масштабирование архитектуры Termidesk.' In the top right corner, there is a call to action: 'Есть вопросы? Звоните прямо сейчас! +7 (495) 363-36-86'.

Termidesk Enterprise

Единая лицензия. Готовая интеграция. Стабильность инфраструктуры

Состав решения:

- ✓ **Termidesk VDI:**
Безопасный и надёжный доступ к виртуальному рабочему месту
- ✓ **Termidesk Connect:**
Шлюз доступа с возможностью расширения до Gateway/Proxu с балансировкой нагрузки
- ✓ **VMmanager:**
Платформа управления виртуализацией

Ключевые сценарии:

- ✓ Классический VDI и 3D-VDI (САПР, графика)
- ✓ Терминальный сервер + публикация приложений
- ✓ Удаленный доступ к физическим ПК





Наши преимущества



Безопасность

Повышение уровня безопасности и контролируемый доступ к корпоративным данным



Централизованное управление

Единая точка контроля, повышая безопасность и эффективность процессов



Мобильность

Возможность удаленного подключения к виртуальному рабочему столу, отдельным приложениям или физическому ПК из любой точки мира



Производительность

Вся обработка данных выполняется на стороне сервера, что и обеспечивает высокую производительность системы



Эффективность

Оптимизация использования вычислительных мощностей и снижение операционной нагрузки на ИТ-персонал



Масштабирование бизнеса


Быстрое открытие филиалов, присоединение новых офисов и подключение новых сотрудников



Публичные кейсы




 Замещение Citrix Virtual Apps and Desktops

 Перевод более 150 000 сотрудников


 VDI и доставка приложений




 3 000 рабочих мест VDI

 1 000 рабочих мест VDI для 3D-графики



 19 000 + лицензий

 VDI и терминальные серверы

Дорожная карта Termidesk VDI

Актуальный статус: 24.06.2026



Q1-Q2

H1-2026

Q3-Q4

H2-2026

H1-H2

2027

Функциональные возможности

- Единый инсталлятор для клиента и вьюера Termidesk для ОС Linux
- Развитие Удаленного помощника – режим только на чтение для администратора с запросом управления сеансом
- Отправка сообщений пользователям в сессию TC STAL\RDS
- Профиль шлюза – разные URL с фильтром по сетям
- Плавное завершение сессий при достижении лимитов времени – Агент BPM
- Рестарт BPM пользователем (через веб-портал и клиента)
- Отключение возможности редактировать созданное подключение в клиенте
- Поддержка метода RADIUS Access-Challenge и поле ввода для OTP в веб-интерфейсе
- Возможность выбора сетевого интерфейса для Агента PM
- Отображение имени фермы, имени VM и IP VM (Админ и Пользователь)
- Управление настройками расположения и сопоставления мониторов
- Поддержка масштабирования ОС APM в клиенте и вьюере (HiDPI)
- vVirt – версионирование шаблона (аналогично VMware)
- Управление тегами для VM (на уровне VM) и их групп
- Использование тегов для поиска VM и их групп
- Сохранение настроек перенаправления устройств
- Доставка образа PM по сети

Развитие протокола TERA:

- Приоритеты каналов, мультиточечность и отдельные сетевые порты
- Поддержка протоколом масштабирования клиента (scaling)
- TERA – custom channel API

- Поддержка слоёв приложений для Linux
- Анализ сетевого соединения между конечным устройством пользователя и сессионным узлом
- Ведение журнала о клиентских устройствах доступа
- Синхронизация языков ввода между APM и PM (RDP)
- Перенаправление сканера с APM в PM (TC)
- Интеграция клиента с APM (ярлыки фондов)
- HTML5 клиент – поддержка протокола RDP
- Развитие клиента Termidesk для macOS
- Возможность смены пароля пользователем
- Редизайн клиента
- Перенос настроек периферии в клиент
- Оптимизация перенаправления веб-камеры
- Реализация переназначения рабочего места пользователю
- Брендинг портала

Развитие протокола TERA:

- Адаптация к полосе пропускания
- Поддержка ПО Vitamin
- Завершение портирование на Windows
- Реализация корректной работы 4K мониторов
- Поддержка Альт Линукс 10 и 11 для APM и BPM (кроме ФизПК)
- Настройка работы в режиме блокировки сеанса (клиент, сервер)
- Реализация перенаправления webRTC
- Загрузка и отображение веб-страниц локально на APM вместо PM (browser content redirection)

- Централизованное управление интеграцией с серверами почты и Syslog
- Перенаправление устройств в HTML5 клиенте
- База PID/VID для управления перенаправлением USB устройств
- Поддержка подключения к нескольким домен-контроллерам FreeIPA
- Поддержка персонализированных BPM (Personal VDI)
- Тест проверки корректности настройки пула
- Отчёты по работе пользователей
- Профили подключений для клиента Termidesk
- Интеграция клиента Termidesk с ОС APM по расширению файла
- Централизованный сбор логов с клиентов
- Запуск приложения по прямой ссылке на него (браузер)
- Выбор снимка при публикации фонда для VMmanager
- Выбор хранилища VMmanager при создании шаблона
- Поддержка UDP транспорта для RDP, включая шлюз
- Оповещение о задержках сети, о высоком потреблении ЦП
- Инвентаризация PM
- Сохранение форматирования текста в буфере обмена
- Единый инсталлятор Агента PM
- Использование тегов для фильтрации доступа пользователей на уровне фонда

Развитие протокола TERA:

- Поддержка протоколом запуска на виртуализированном GPU (vGPU)
- Поддержка TERA вложенных сессий (APM->BPM->STAL)
- MTU discovery
- Поддержка протоколом запуска на физическом GPU

Доступность и производительность

- Улучшения нового дизайна портала администратора (Диспетчер).
- Проверка состояния PM перед выдачей пользователю
- Поддержка FQDN для шаблонов автономных машин
- Отображение метрик пользовательских сессий онлайн
- Отображение метрик PM в портале администратора
- Поддержку переподключения к сессиям TC STAL
- Изменение учета конкурентных лицензий
- STAL – выравнивание v4.0 vs v3.4
- STAL – Поддержка Альт Рабочая Станция 10.4 (KDE)
- Поддержка множества сеансов в рамках одного гостевого агента
- Поддержка VMware 8 и 9
- Управление длительностью действия токенов в Системные настройки

- Termidesk Profiles – перемещаемый профиль пользователя Linux
- Поддержка ALD Pro, Альт домен, FreeIPA для Агрегатора
- Альт Домен - поддержка Kerberos и PKINIT
- Альт Домен - сброс пароля пользователя на PM
- Альт Домен - дерегистрация PM из каталога
- Отделяемый портал (Пользователя и Администратора)
- Обработка статусов сессий LoudPlay и управление ими
- STAL – масштабирование для приложений
- STAL - поддержка seamless app mode (aka RAIL)
- Предварительное создание пользователей
- Двухэтапный домен аутентификации

- Поддержка усиленной аутентификации по смарткарте на Портале пользователя
- Вертикальная балансировка TC
- Уровень абстракции "Публикация"
- Водяные знаки (watermarks) в сессии пользователя TC
- Сервис автоматической настройки клиента (через профили подключений)
- Загрузка клиента с Портала пользователя
- Работа протокола Loudplay через Шлюз
- ALD Pro – поддержка Kerberos (SSO)
- Добавление BPM в группы и OU ALD Pro
- Агрегатор - возможность фильтрации доступа к BPM на основе тега фонда фермы-поставщика

Автоматизация, интеграция и инфраструктурные компоненты

Дополнительные материалы



Справочный центр



<https://termidesk.ru/docs/ru-termidesk-doc/v7.0/index.html>

- Эксплуатационная документация
- Методические материалы
- Сценарии использования и архитектура
- Удобный поиск
- FAQ
- Совместимость версий и многое другое

How-to ролики и видео
подкаст Termidesk: подКЛЮЧено



Телеграм



Новостной канал

Termidesk User Group

Сайт продукта

termidesk.ru



Давайте начнем!

Протестировать решение:

